



**Webová aplikace pro podporu  
kariérového poradenství na ZŠ a SŠ**

Tibor Kučera

# JAK VYPADÁ KARIÉROVÉ PORADENSTVÍ NA ŠKOLÁCH?



95 % žáků je přesvědčeno, že by kariérové poradenství mělo být součástí výuky na základní škole.



22  
minut

22 minut má průměrně výchovný poradce na jednoho žáka.\*



Nejčastější aktivitou v rámci kariérového poradenství je předávání letáků informací o dnech otevřených dveří.\*



Téměř každý třetí student SŠ by dnes rád přehodnotil volbu školy.\*

# VÝZVY KARIÉROVÉHO PORADENSTVÍ

50 %

více než 50 % lidí nepracuje v oboru, který vystudovali.

50 %

50 % bakalářských studií je v ČR ukončeno neúspěšně.

60 %

Až 60 % studentů se domnívá, že jejich budoucí kariéra neodpovídá jejich schopnostem a zájmům.

65 %

65 % pracovních pozic, které budou zastávat příslušníci generace Z, dnes ještě neexistuje.

# NESOULAD VZDĚLÁNÍ A PROFESE V ČR

Secondary educated:		Tertiary educated:	
Field of study	Share of horizontal mismatch	Field of study	Share of horizontal mismatch
Medicine	22.1%	Medicine	8.0%
Pedagogy	32.6%	Pharmacy	17.7%
Banking, insurance, accountancy	43.8%	Banking, insurance, accountancy	23.6%
Architecture and construction	48.4%	Pedagogy	24.9%
Wholesale and retail	51.7%	Information technology	27.4%
Services for households and individuals	52.2%	Law	36.0%
Transportation	56.8%	Architecture and construction	44.6%
Hospitality management, restaurant services	57.3%	Economics	49.5%
Engineering and metallurgy	57.9%	Security services and military	50.9%
Economics	60.4%	Art	52.5%
Art	62.3%	Social care	53.7%
Electrotechnics and energetics	64.2%	Transportation	58.8%
Wood, plastic and glass manufacturing	66.7%	Engineering and metallurgy	59.3%
Technology and engineering of motor vehicles	71.2%	Agriculture, forestry and fishing	69.9%
Secretarial and office work	73.6%	Biology, physics, geology, and life science	70.4%
Food production	74.3%	Marketing	70.6%
Textiles production	75.1%	Languages	74.7%
Agriculture, forestry and fishing	80.2%	Electronics and automatization	75.5%
Electronics and automatization	80.3%	Library studies	76.8%
		Electrotechnics and energetics	78.7%
		Tourism	81.3%
		Chemistry	83.6%
		Math and statistics	97.7%
		Philosophy	99.5%

Více než 50 % zaměstnanců nepracuje ve vystudovaném oboru. A 63 % zaměstnanců jejich práce nemotivuje a nechtějí do ní investovat úsilí.

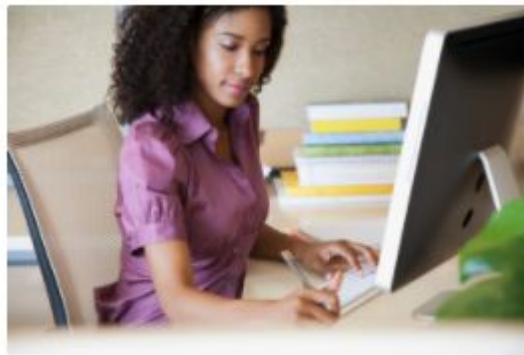
# TRH PRÁCE

65 % pracovních pozic, které budou zastávat příslušníci generace Z, dnes ještě neexistuje.

(Revoluce dovedností: OD SPOTŘEBOVÁNÍ PRÁCE K BUDOVÁNÍ TALENTŮ, ManpowerGroup)



Nostalgist



Garbage Designer



Digital Memorialist



# Pomozte svým žákům nabrat ten správný směr

Salmondo je online pomocník pro podporu kariérového poradenství na základních a středních školách.

SALMONDO NA VAŠÍ ŠKOLE ▶



**700+**

ZŠ a SŠ z celé ČR již Salmondo využívá pro podporu kariérového poradenství.

**50000+**

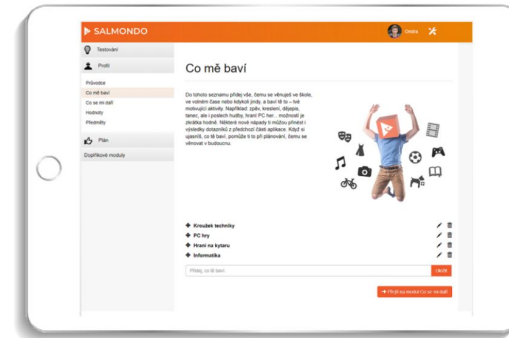
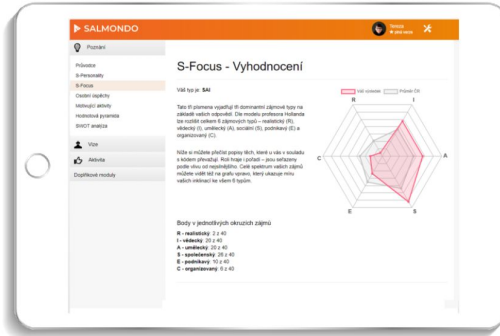
žáků již vyplnilo více než 90 000 dotazníků a zjistilo více o své osobnosti, silných stránkách či zájmech.

**95 %**

žáků je přesvědčeno, že je poradenství s výběrem dalšího studia či kariéry užitečné a mělo by být součástí výuky na školách.

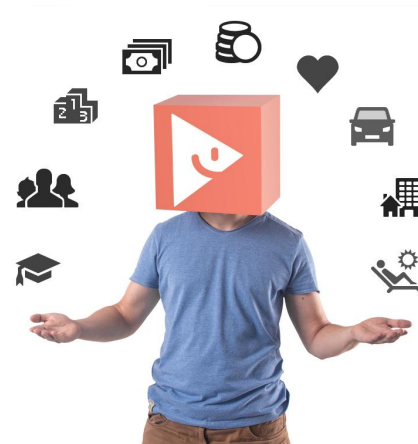
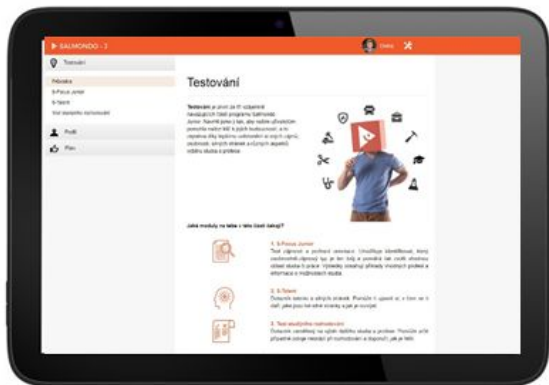
# JAK SALMONDO FUNGUJE?

- Žák pracuje s jednotlivými nástroji – např. psychologickými testy, dotazníky, informacemi o vhodných profesích, školách
- Výsledky je možné jednoduše sdílet s poradcem, slouží jako podklad pro navazující poradenství



# KOMU JE SALMONDO URČENO?

- Studentům SŠ a žákům ZŠ
  - pomůže zjistit více o sobě a možnostech vhodného středoškolského studia
- Školním výchovným a kariérním poradcům
  - poskytnou kvalitní podklady pro osobní poradenství
- Rodičům studentů
  - pomůže poznat potomka z více stran a lépe se zapojit do rozhodovacího procesu



# SALMONDO AKADEMIE

- Obsah kurzu:
  - specifika kariérového poradenství 21. století
  - potřeby žáka staršího školního věku
  - konkrétními metody kariérového poradenství
  - podrobné seznámení s moduly aplikace Salmondo-Junior
  - praktické tipy pro individuální práci s žáky
  - konkrétními aktivitami a inspiracemi na skupinové aktivity při výuce

praktické  
tipy



sebezkušenost



metodická podpora  
individuálního  
poradenství



testy



aktivity pro  
skupinové  
poradenství



certifikát



Úvod do kariérového poradenství

Metody kariérového poradenství

Využití aplikace Salmondo

Testy

Seberefektivní techniky

Plánování

Poradenství pro skupiny

Rozhraní pro poradce

Závěr a certifikace

Průvodce

Certifikace Salmondo Akademie

## Certifikace Salmondo Akademie

Ještě poslední věc...

Na závěr našeho online kurzu máte příležitost získat certifikaci kariérového poradce Salmondo. Absolvování testu není povinné a je zcela na vás, zda jej podstoupíte nebo ne. Ale není co ztratit, proto vám doporučujeme, abyste tak učinili. Není se čeho obávat – je to jednoduchý 15 otázkový test s možností výběru z více odpovědí, bez jakéhokoli časového omezení. Až budete připraveni, stačí kliknout na tlačítko níže a test se otevře na nové záložce. Kurz pro vás zůstane otevřený, pokud se k němu potřebujete vrátit a najít potřebné informace.



Pro úspěšné složení testu je potřeba správně odpovědět na 60 % otázek. V případě, že nesplňujete požadovaný počet bodů, můžete test opakovat podruhé

Dřívější výsledky

- [Certifikace Salmondo Akademie - 7. 11. 2022 11:32](#) 



# DĚKUJI ZA POZORNOST



*Žít svůj život*

**SALMONDO**

Kontakt:

Tibor Kučera, [tibor@salmondo.cz](mailto:tibor@salmondo.cz), +420 737 508 012